

A satellite view of the Amazon rainforest in Brazil, showing the dense green canopy and the surrounding blue ocean. The text is overlaid on the image.

Working with Small Family Farms in the Brazilian Amazon Potential Contribution of the Universities

XI Brazil Japan International Workshop
Caraguatatuba - SP
September 11, 2013

 TUAT

TUAT
Masaaki YAMADA

Amazon Forest

Amapá →
JICA, JNFA

Tomé-Açu →
TUAT, WRS

Pucallpa ↓
Arco Iris

Manicoré ↗
HANDS

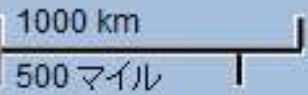
La Paz ↖
JICA

Atlantic Forest

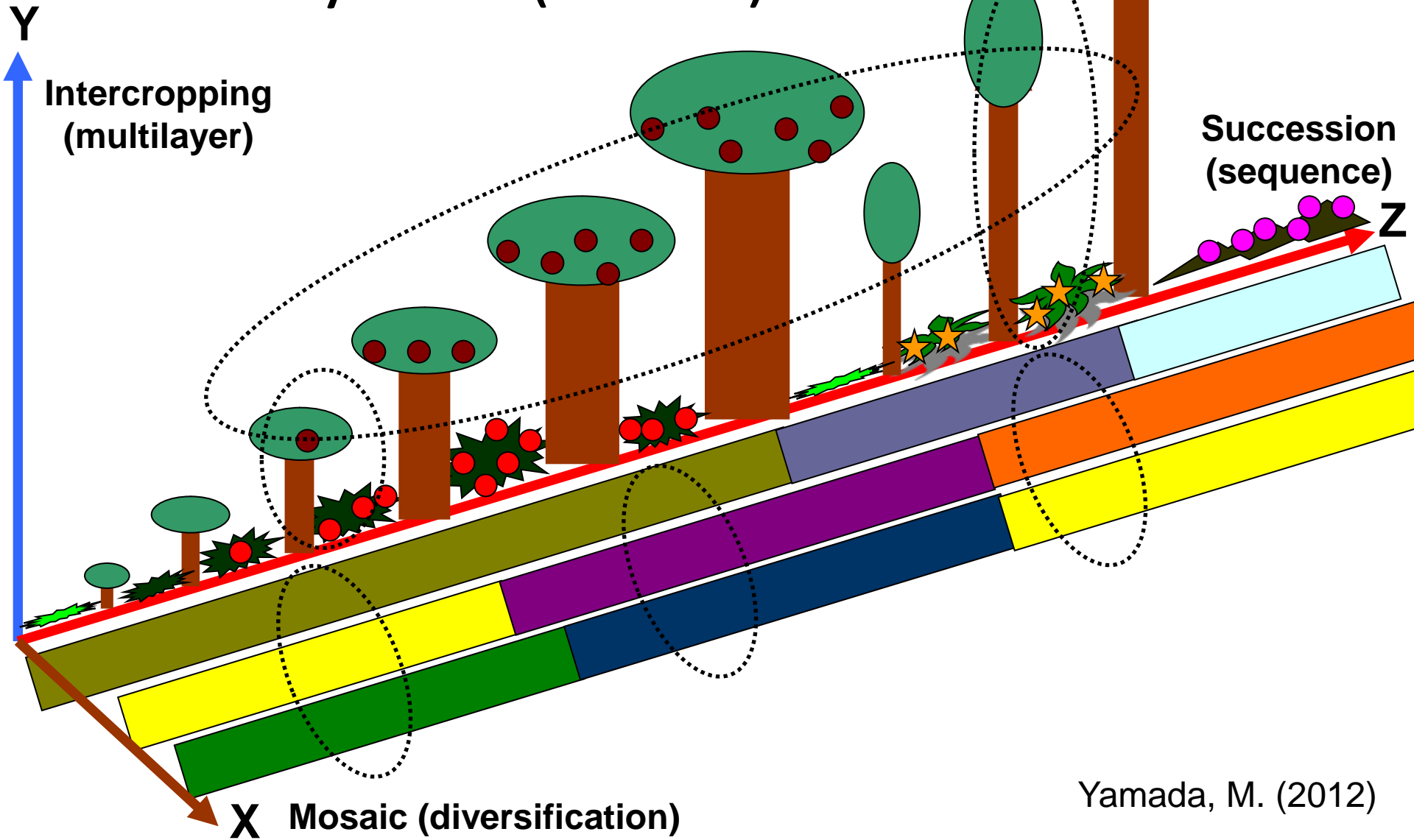
Sete Barras ↖
VERSTA

- Amazon Forest
- Amazon Basin
6,915,000km²
- Brazilian Legal Amazon
5,217,000 km²

(Japan 378,000km²)



Tomé-Açu Agroforestry System (SAFTA)



Yamada, M. (2012)

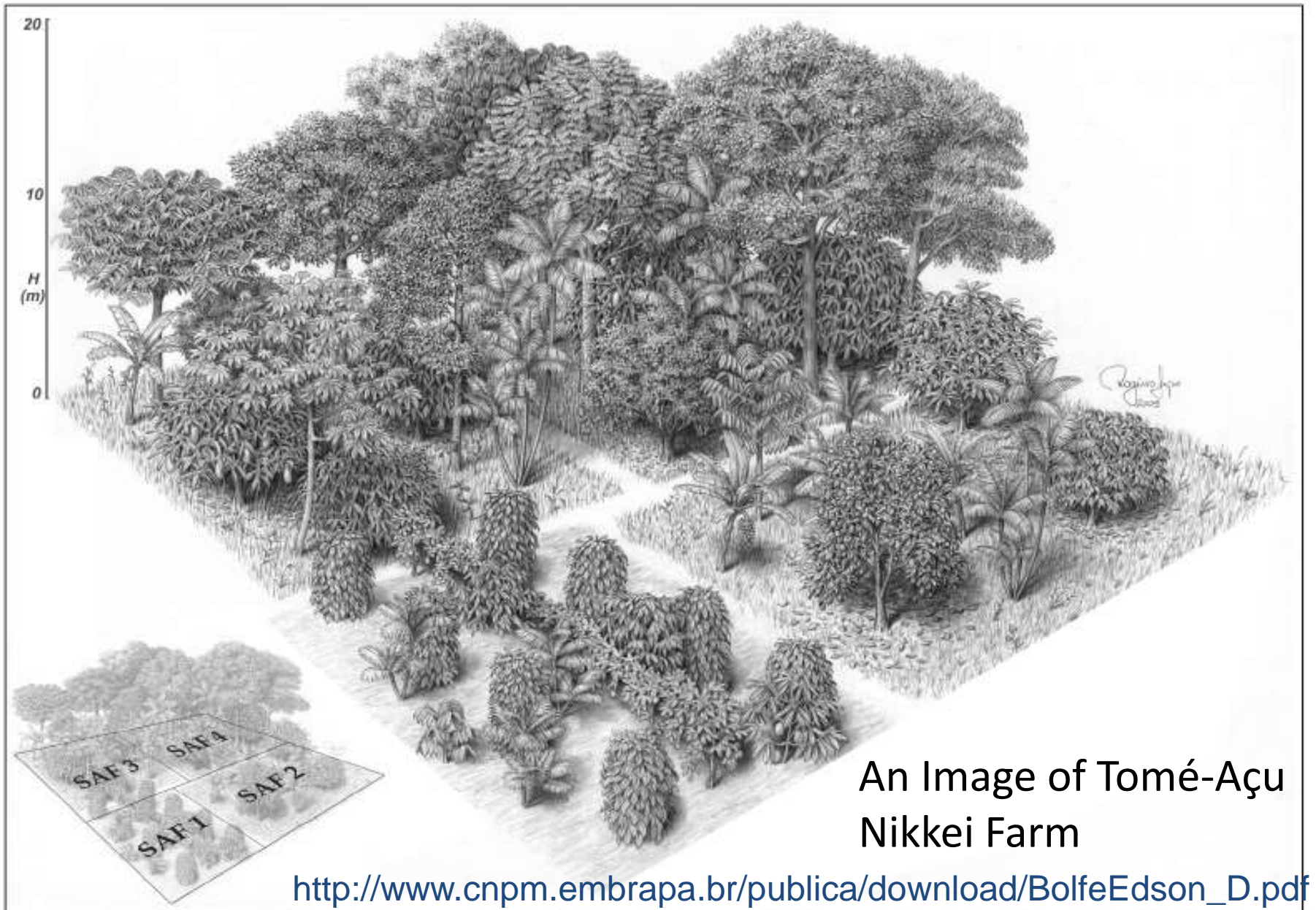


Figura 5.9. Gravura esquemática das classes agroflorestais observadas para os sistemas agroflorestais em Tomé-Açu, PA (2008).

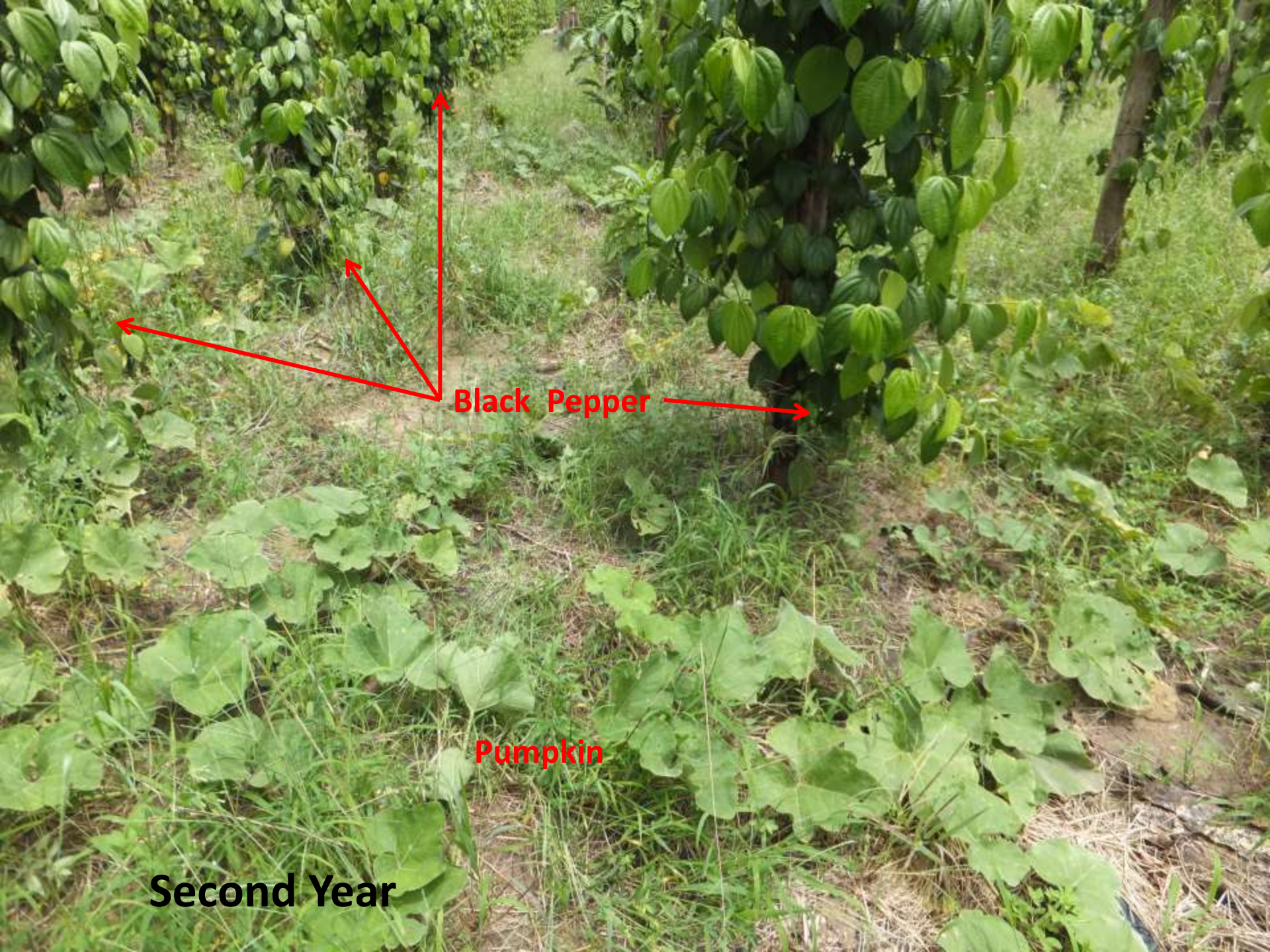
Bolfe, É.L. 2010. Desenvolvimento de uma metodologia para a estimativa de biomassa e de carbono em sistemas agroflorestais por meio de imagens orbitais. Ph.D. dissertation, UNICAMP, Campinas, SP, Brazil.



Black Pepper

(upland rice seeded between rows)

First Year



Black Pepper

Pumpkin

Second Year

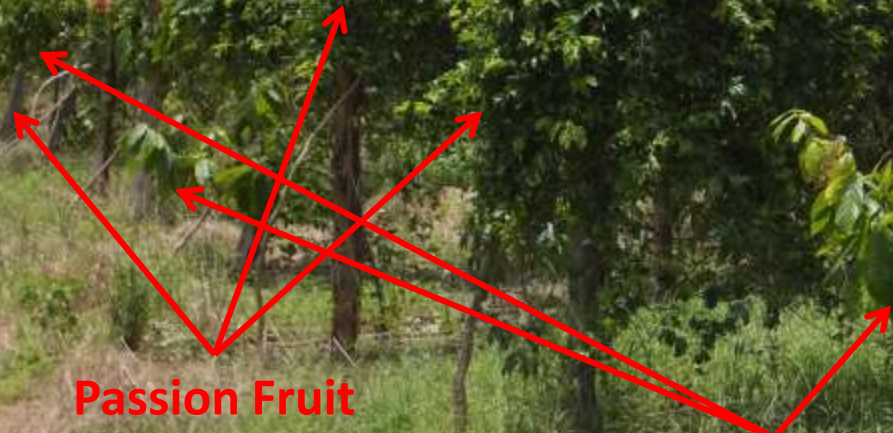
Third Year

Mahogany



Passion Fruit

Cacao



Tenth Year

Açaí

Mahogany

Cacao





Brazilnut

Cacao

Fortieth Year

Technical Advisors to Small Family Farmers



http://www.erca.go.jp/jfge/subsidy/organization/act_repo/report20/176.html



Michinori KONAGANO

<http://portalamazonia.globo.com/new-structure/view/scripts/noticias/noticia.php?id=91637>



http://www.hands.or.jp/pagesj/05_act_develop/brazil/agroreport.html



Toshihiko
TAKAMATSU

<http://www.rio.br.emb-japan.go.jp/noticias/novembro/2008/principalnovdez2008.htm>



Leonardo Munehiro
SHIMPO

http://www.rfi.fr/actubr/articles/068/article_128.asp

Appreciation of Tomé-Açu in Brazil

1ª Edição do Prêmio Nacional de Desenvolvimento Regional Edição 2010: Homenagem a Celso Furtado <http://www.mi.gov.br/premio/>

Secretaria de Políticas de Desenvolvimento Regional (SDR), Ministério da Integração Nacional (MI)

Categoria 2 – Práticas Exitosas de Produção e Gestão Institucional

1o Lugar

“80 anos da imigração japonesa na Amazônia: sistema agroflorestal - uma solução para o desenvolvimento sustentável na Amazônia”

Michinori Konagano/Cooperativa Agrícola Mista de Tomé-Açu (CAMTA)



14ª edição do **Prêmio FINEP de Inovação 2011** da região Norte
Financiadora de Estudos e Projetos (FINEP), Ministerio de Ciência,
Tecnologia e Inovação (MCTI)

Tecnologia Social

3º lugar- Cooperativa Agrícola Mista de Tomé-Açu (CAMTA)

Com o programa de imigração na região amazônica pelos governantes do Brasil e Japão, japoneses imigraram a Tomé-Açu em 1929. A CAMTA foi fundada por estes imigrantes como uma cooperativa de hortaliças e se tornou a primeira produtora e exportadora de pimenta-do-reino no Brasil. Dentre as iniciativas, está o Sistema Agroflorestal de Tomé-Açu (Safta), que atua no Brasil e na Bolívia como **Tecnologia Social Sustentável** e é viabilizado através de parcerias firmadas pela CAMTA.

http://www.finep.gov.br/imprensa/noticia.asp?cod_noticia=2742

1ª Edição do GREEN PROJECT AWARDS Brasil 2012

Instituto Nacional de Tecnologia (INT) , Ministério da Ciência,
Tecnologia e Inovação (MCTI)

Pesquisa e Desenvolvimento

Menção Honrosa - Cooperativa Agrícola Mista de Tomé-Açu (CAMTA)

“Sistema Agroflorestal de Tomé-Açu – SAFTA: Uma solução para o desenvolvimento sustentável na Amazônia”

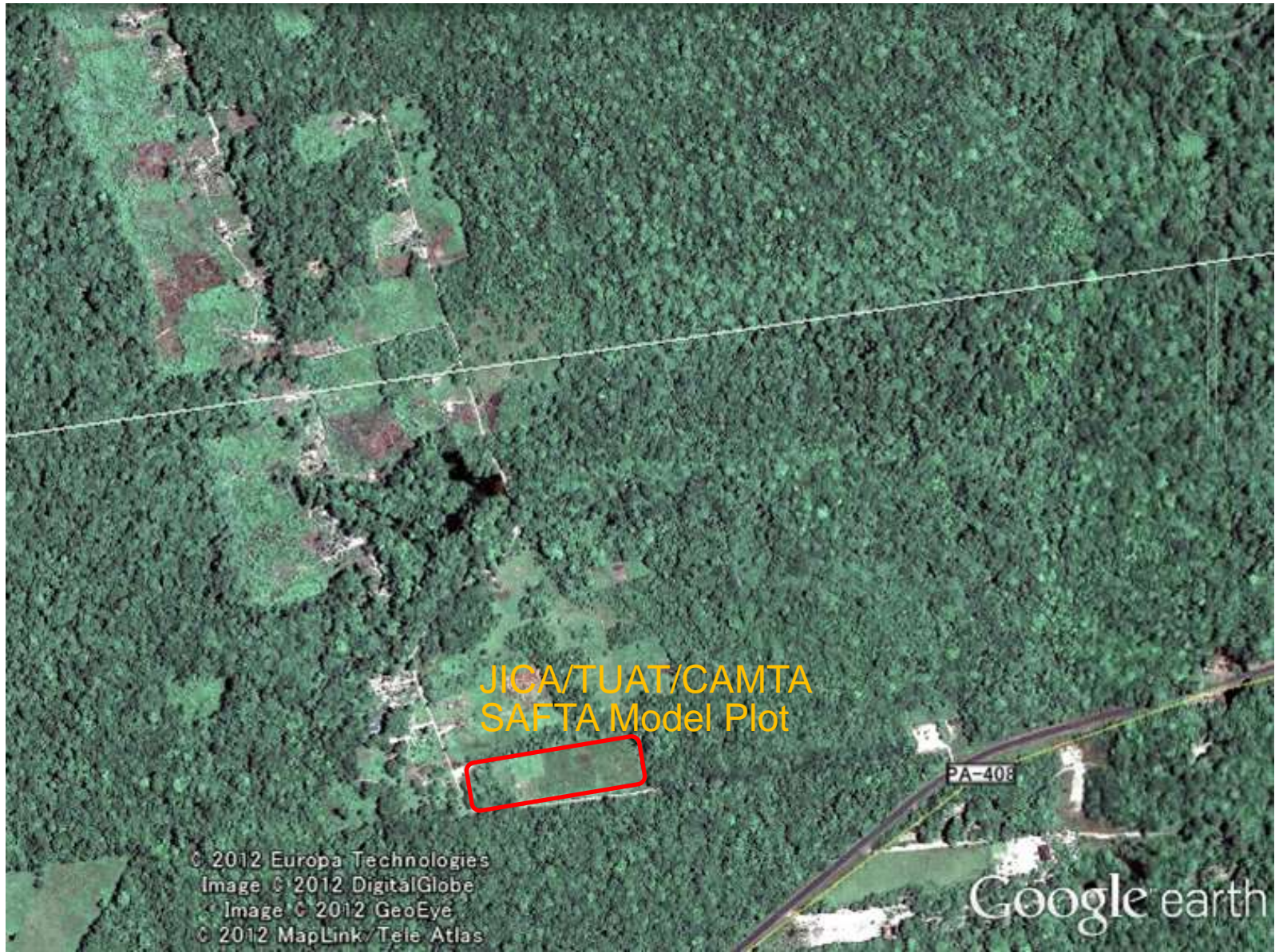
<http://www.gpabrasil.com.br/>

Japan International Cooperation Agency (JICA) Grassroot Technical Cooperation Project: Rural Income Enhancement and Environmental Conservation and Rehabilitation in the Amazon through Dissemination and Certification of Successional Agroforestry Systems (2011-2015)



Comunidade Espedito Ribeiro, Santa Bárbara do Pará - PA

Location of Demonstration Farm at the ITERPA Settlement



2011/12/27 Plot Demarcation
2012/01/15 Land Preparation



2012/02/21 Planting



2012/04/17 Field Day



2012/09/15 (Half a Year after Planting)

Secondary Forest

Parcela Demonstrativa de SAFTA
no Assentamento Expedito Ribeiro

Fevereiro de 2012

Realização:



Tokyo University of
Agriculture and Technology

Apoio:



banana

cacao



banana

banana

bean



cacao

banana

bean

cacao



banana

cacao

watermelon

bean

banana

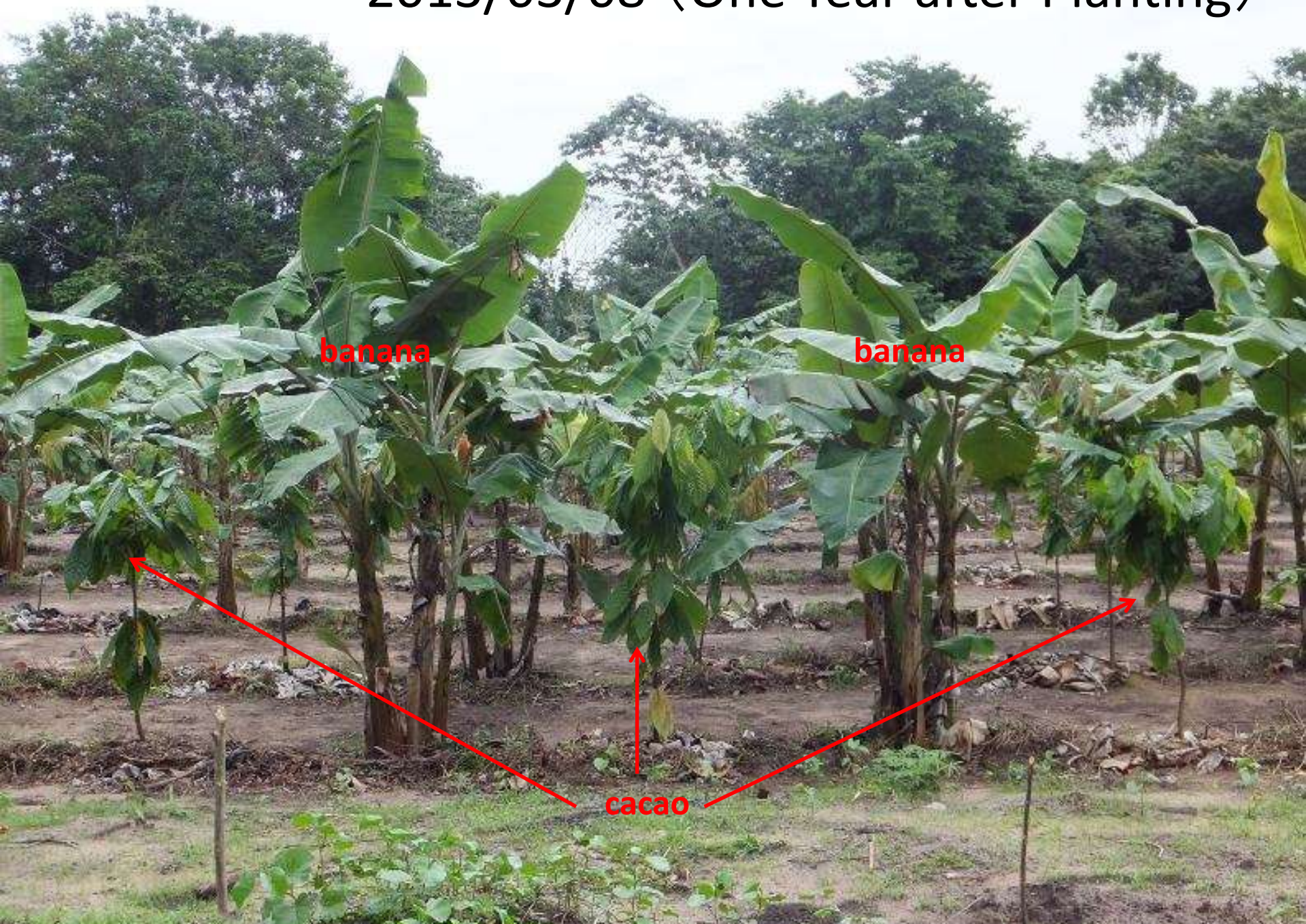
bean

banana

watermelon



2013/03/08 (One Year after Planting)



banana

banana

cacao



cacao

banana



banana

cacao

maize seeded (2nd time)

Agroforestry seminar for the community
Prof. Dr. Fernando Silveira Franco (UFSCar Sorocaba)



2013/09/07 (One and a Half Years after Planting)

Parcela Demonstrativa de SAFTA
no Assentamento Expedito Ribeiro

Fevereiro de 2012

Realização:

TAT

Tokyo University of
Agriculture and Technology

Apoio:



JICA Interim Appraisal

banana

cacao

banana

cacao





cacao