

# Petróleo, Pré-sal e Crise

Prof. André Tosi Furtado

Departamento de Política Científica e Tecnológica

Instituto de Geociências – UNICAMP

NIPE - UNICAMP

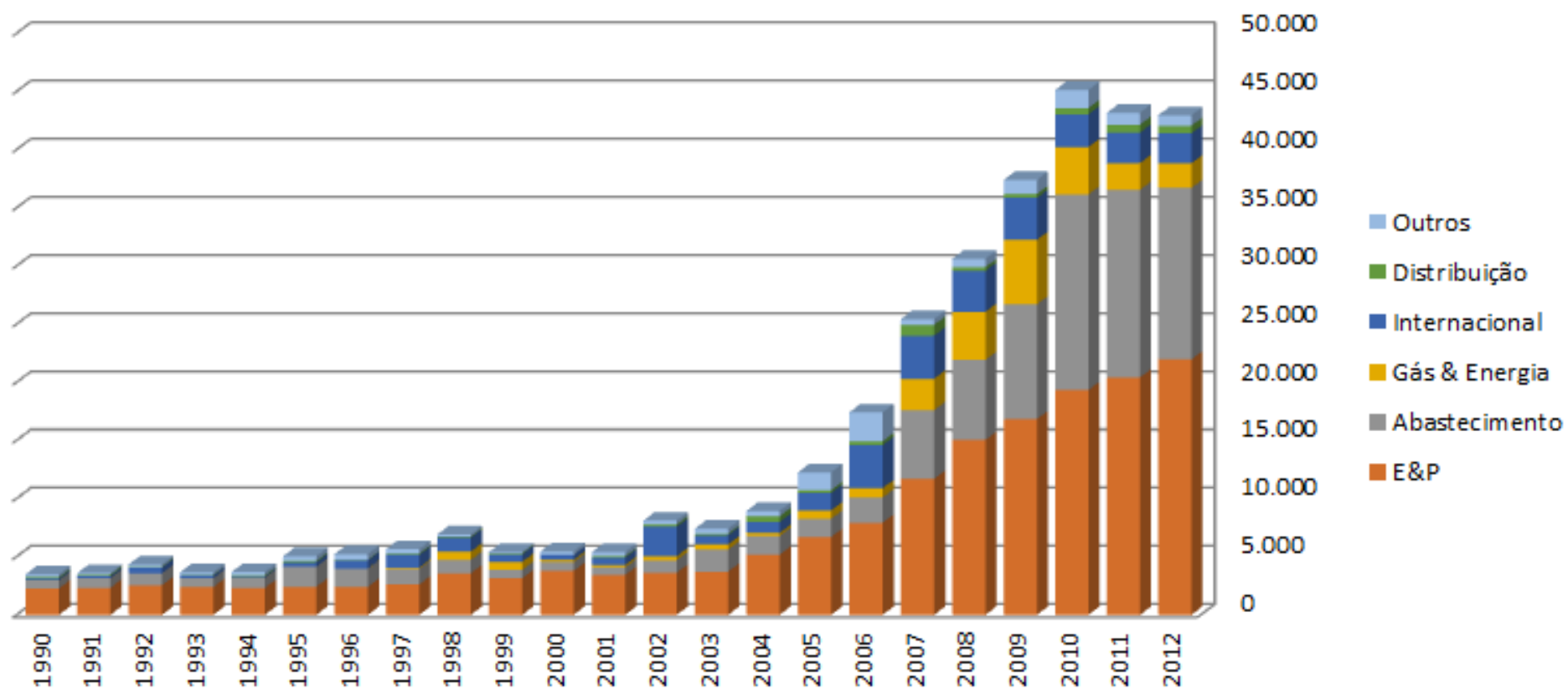
# Introdução

- O Brasil atravessa um momento singular em sua história: pela primeira vez o país tem a oportunidade de se tornar um grande exportador de petróleo em função da descoberta do Pré-sal
- Porém a situação caminha em sentido contrário

# Situação Atual

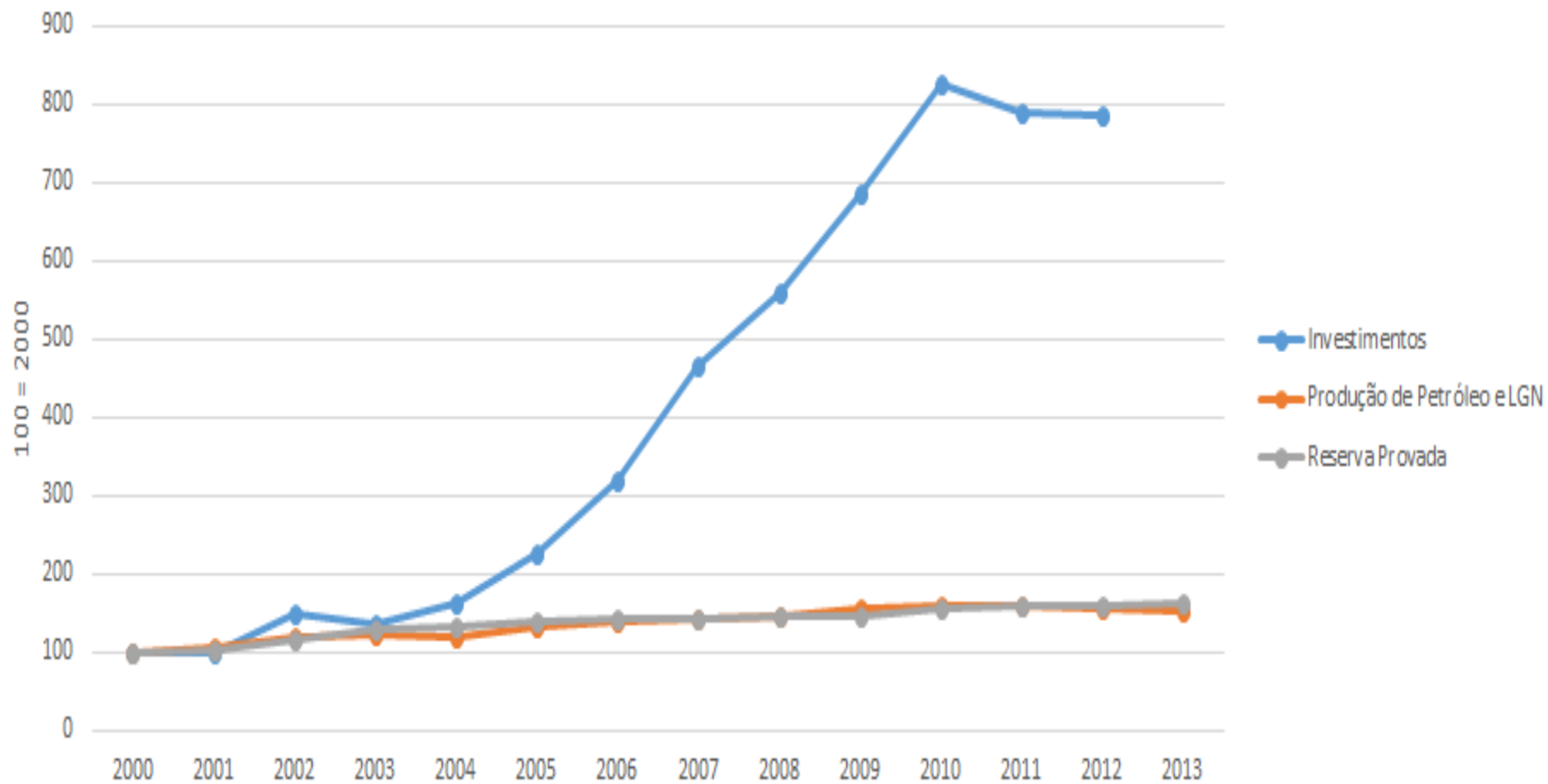
- As promessas do Pré-sal são imensas:
  - Reservas potenciais de 100 bilhões de barris
- A Petrobras, desde a descoberta do Pre-sal, ampliou consideravelmente seu nível de investimentos: de US\$ 8,9 bilhões, em 2004, para US\$ 45,1 bilhões em 2010, mas 42,9 bi em 2012
- Existe um descompasso entre o aumento dos investimentos e o crescimento da produção e das reservas, que está estrangulando financeiramente a empresa

## Investimentos da Petrobras (US\$ milhões 2012)



Fonte: Petrobras

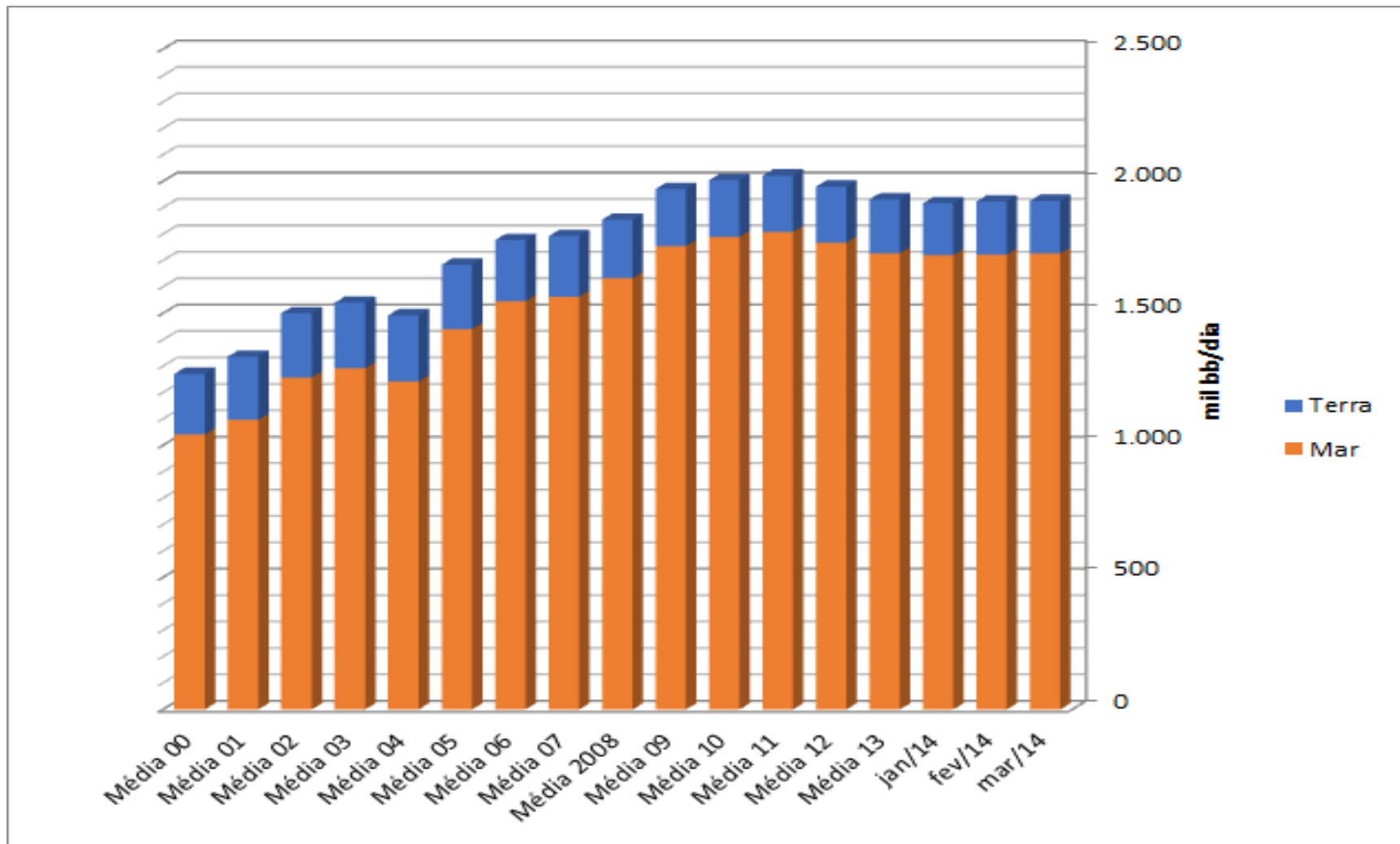
## PETROBRAS - BRASIL



# Situação da Petrobras

- Problemas com a Produção de Petróleo
  - A queda da produção está associada ao rápido declínio dos campos existentes, que se deve em parte à falta de investimentos
  - A produção no Pré-sal aumentou significativamente mas não tem sido suficiente para compensar o declínio dos campos existentes
- Os investimentos no downstream atrasaram (refinaria de Recife, Comperj)
- A queda da produção interna de etanol aumentou o consumo de gasolina → importações
- O consumo interno de derivados se expandiu rapidamente
- O Governo está segurando os reajustes dos preços internos de derivados

# Produção de Petróleo da Petrobras no Brasil



Fonte: Petrobras

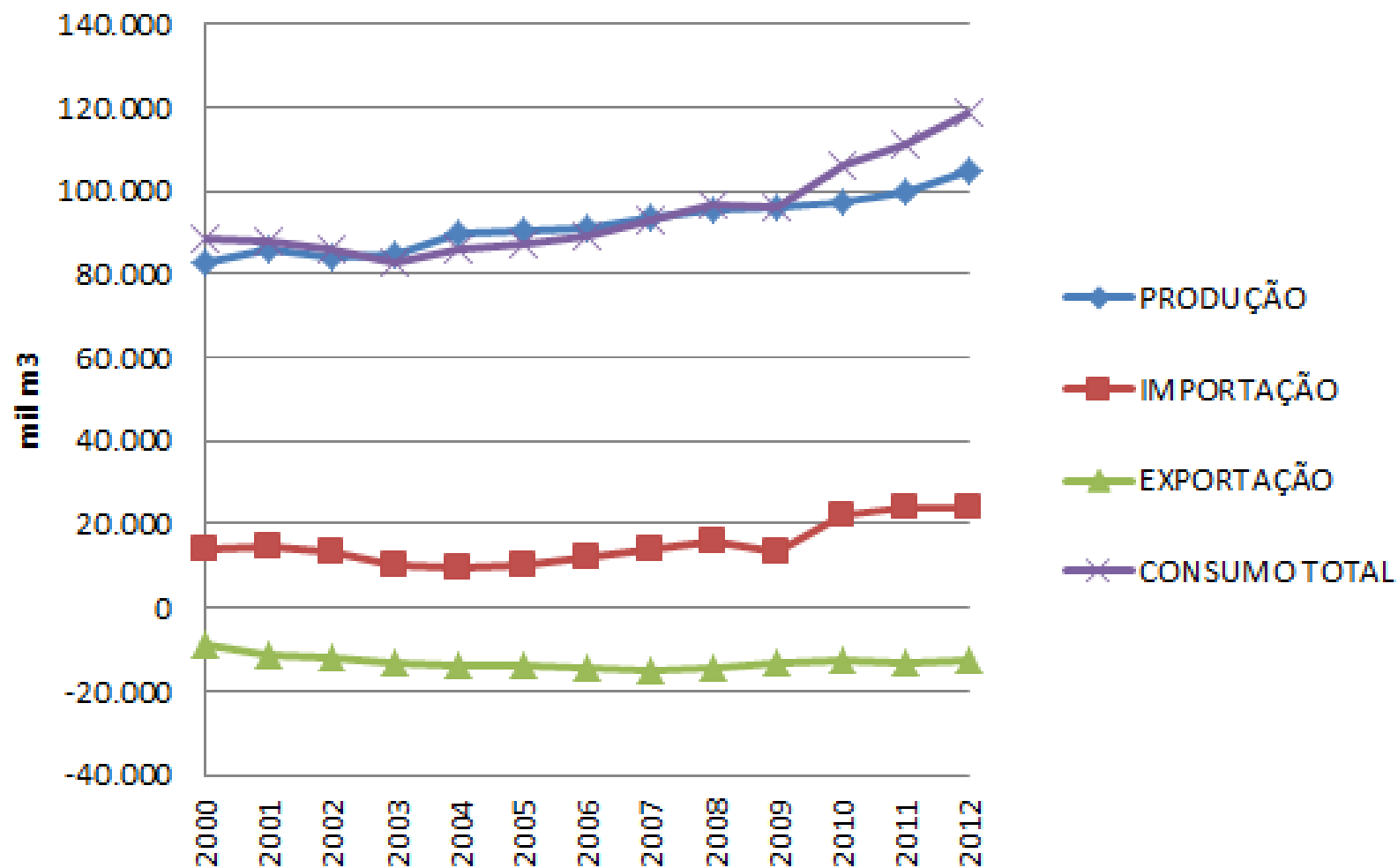
# Produção de Petróleo e Gás Natural no Brasil por Empresa (fevereiro de 2014)

	Petróleo (bbl/dia)	Gás Natural (Mm3/dia)	Produção Total (boe/dia)
Petrobras	1.923.432	76.186	2.402.640
Statoil Brasil	76.632	95	77.231
Shell Brasil	43.566	656	47.690
Parnaíba Gás	144	6.101	37.954
Chevron Frade	16.230	166	17.279
OGX	15.820	57	16.180
HRT	10.521	33	10.729
Total Brasil	2.089.694	83.248	2.613.326

Fonte: ANP, 2014



## Derivados de Petróleo



Fonte: EPE – Balanço Energético

# Mudança de Rumos na Petrobras

- A mudança na direção da Petrobras anuncia uma gestão mais realista da empresa
  - Recentragem no Upstream (60% dos investimentos)
  - Adiamento de diversos projetos do downstream (Refinarias)
  - Previsões da Produção mais realistas, que deve alcançar 2,5 milhões bbl/dia em 2015 e 4,2 milhões de bbl/dia em 2020 (PN 2011-2015 previa 4,9 milhões)
  - Para garantir a realização de seu plano de investimentos, a Petrobras está mobilizando em larga escala os seus quadros para realizar o acompanhamento técnico dos fornecedores

# Planos de Negócios da Petrobras

	Plano 2010-2014		Plano 2012-2016		Plano 2013-2017	
	US\$ milhões	%	US\$ milhões	%	US\$ milhões	%
<b>Exploração e Produção</b>	118,8	53,0	141,8	60,1	147,5	62,3
<b>Abastecimento</b>	73,6	32,8	65,5	27,8	64,8	27,4
<b>Gás e Energia</b>	17,8	7,9	13,2	5,6	9,9	4,2
<b>Petroquímica</b>	5,1	2,3	5,0	2,1		0,0
<b>Distribuição</b>	2,4	1,1	3,6	1,5	3,2	1,4
<b>Biocombustíveis</b>	3,5	1,6	3,8	1,6	2,9	1,2
<b>Outros</b>	2,9	1,3	3,0	1,3	8,4	3,5
<b>Total</b>	224,1	100,0	235,9	100,0	236,7	100,0

Fonte: Petrobras

# Perspectivas para o Pré-sal

- Apesar da prioridade acordada ao Pré-sal houve redução do número de novos projetos offshore (38 até 2020)
- Os primeiros FPSO replicantes devem iniciar as operações em 2016
- Em 2020, o Pré-sal em concessão e em cessão onerosa irá representar 47% da produção de petróleo da Petrobras (aprox. 2 milhões de bbl/dia)

# Iniciativas para Adensar o Sistema Setorial de Inovação

- O MME criou, em 2003, o PROMINP junto com a Petrobras e outras entidades com a finalidade de promover a cadeia produtiva dos fornecedores
- Mais recentemente surgiram novas iniciativas:
  - **Programa Progredir** da Petrobras com a finalidade de que os fornecedores tenham acesso facilitado ao crédito (esse programa está sendo estendido aos demais elos da cadeia produtiva)
  - **Programa BNDES P&G**, que pretende contribuir para o desenvolvimento da cadeia de fornecedores da indústria de petróleo e gás natural:
    - BNDES P&G Automático, que financia capital de giro
    - BNDES P&G Estruturante para criar e ampliar capacidade produtiva, favorecer reestruturação empresarial, expansão para o exterior, apoio à capacitação e à inovação
  - **Programa Inova Petro** (BNDES-FINEP-Petrobras), que pretende apoiar o desenvolvimento de tecnologias para produção de petróleo em empresas fornecedoras (R\$ 3 bilhões de 2012 a 2017)
    - Reúne um conjunto de instrumentos do BNDES e da FINEP e conta com a supervisão técnica da Petrobras

# Instabilidade Institucional

- Uma das manifestações da maldição dos recursos naturais consiste no comportamento rentista da sociedade e principalmente de suas elites políticas
- O Governo quis a partir das descobertas realizadas no Pré-sal modificar parcialmente o quadro jurídico:
  - instaurando o modelo da partilha
  - colocando a Petrobras como operadora única
  - criando um Fundo Social para promover o desenvolvimento do país
- A intenção do Fundo era nobre, porém o resultado saiu diferente do esperado inicialmente
  - O congresso praticamente suprimiu a parcela da receita que correspondia aos Estados e Municípios produtores
  - O Governo Federal teve que vetar esse capítulo da Lei 12.351 de 2010
  - Veto Presidencial foi derrubado
  - Nova proposta votada pelo Congresso retirou parte dos recursos dos Estados, mas gastos vinculados Educação (75%) e Saúde (25%)